

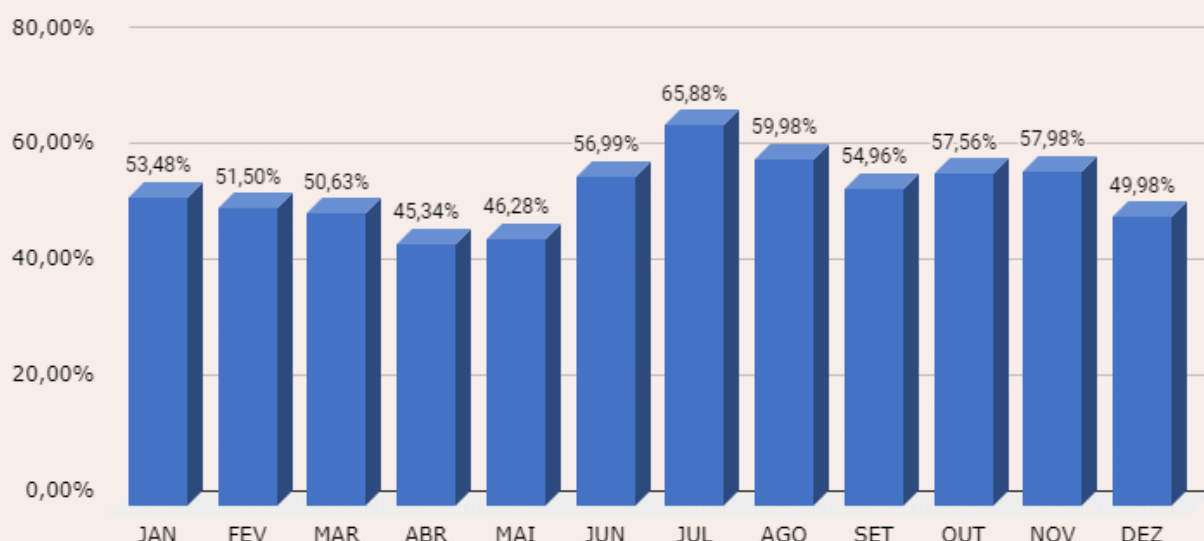
BOLETIM DO TURISMO

OCUPAÇÃO HOTELEIRA 2017 - SÃO LUIS

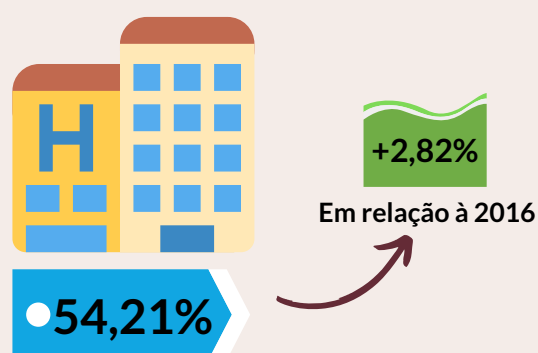
TAXA MÉDIA DE OCUPAÇÃO MENSAL

Fonte: SETUR SLZ

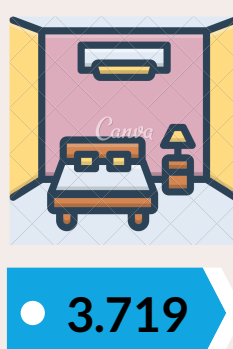
ANO 2017



TAXA MÉDIA DE OCUPAÇÃO ANUAL



UNIDADES HABITACIONAIS

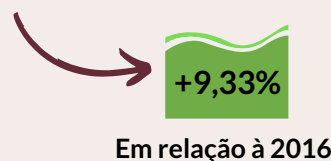
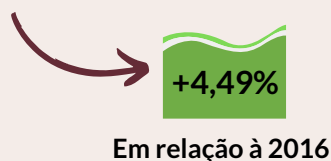
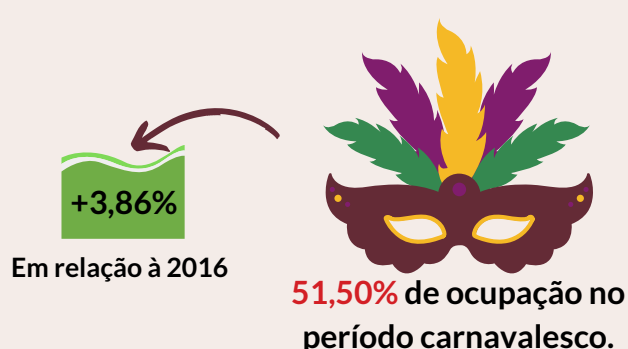


LEITOS



FLUTUAÇÕES DA DEMANDA

Fonte: SETUR SLZ



PROCEDIMENTO METODOLÓGICO



Os dados são referentes aos estabelecimentos de hospedagem que encaminham as taxas médias de ocupação mensal à Coordenação de Análise Mercadológica da Secretaria Municipal de Turismo de São Luís através do contato via e-mail. A oferta hoteleira é obtida através dos dados do Cadastro de Prestadores de Serviços Turísticos do Ministério do Turismo. Após a coleta, é realizada a tabulação e análise conforme as flutuações da demanda turística local.

ANÁLISE TÉCNICA

Coordenação Executiva
Cadastro de Prestadores de Serviços Turísticos
Secretaria de Estado do Turismo do Maranhão
Coordenação de Análise Mercadológica
Secretaria Municipal de Turismo de São Luís