

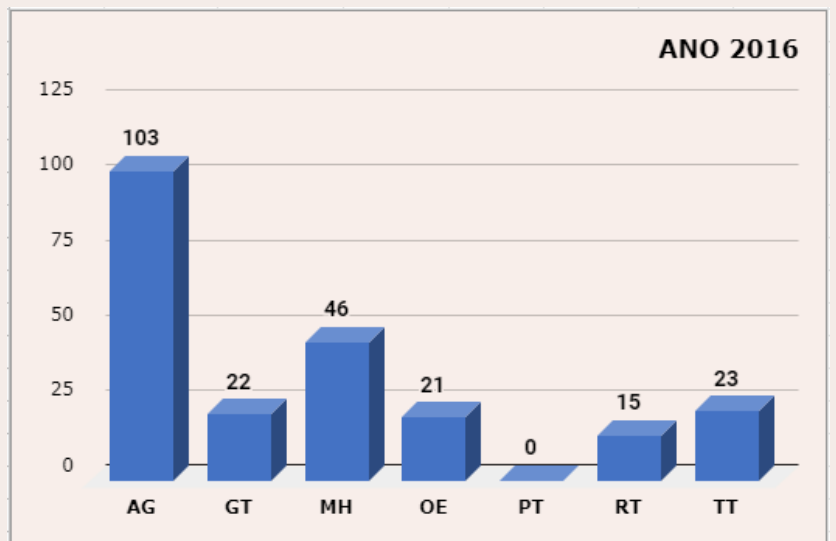
BOLETIM DO TURISMO

ESTABELECIMENTOS TURÍSTICOS REGULARES - 2016

DEMONSTRATIVO ANUAL DE CADASTROS

230
EMPREENDIMENTOS TURÍSTICOS

- 1,71%
Cadastros em relação à 2015



LEGENDA

AG - Agências de Turismo
GT - Guias de Turismo
MH - Meios de Hospedagem

OE - Organizadoras de Eventos
PT - Parques Temáticos
RT - Restaurantes, Bares e Similares
TT - Transportadoras Turísticas

Fonte: CADASTUR MA

AGÊNCIAS DE TURISMO* PORTE

89,47% Microempresas
05,26% Pequeno Porte

CATEGORIAS

78,95% Agências de Viagens
21,05% Operadoras de Turismo

POLOS TURÍSTICOS

45,79% São Luís
22,63% Lençóis Maranhenses
18,95% Chapada das Mesas

SEGMENTOS

74,74% Possuem 03 ou mais

PRINCIPAIS SEGMENTOS

55,79% Ecoturismo
38,42% Aventura
38,42% Sol e Praia
37,37% Cultural
36,32% Negócios e Eventos



** OFERTA REGULAR ATÉ 2016
COM 190 ESTABELECIMENTOS
Fonte: CADASTUR MA

GÊNERO

52,94% Feminino
47,06% Masculino

CATEGORIAS

44,12% 01 categoria
32,35% 02 categorias
23,53% 03 ou mais

DOMINAM

75,00% 01 idioma
25,00% 02 idiomas

POLOS TURÍSTICOS

73,53% São Luís
20,59% Lençóis Maranhenses

PRINCIPAIS CATEGORIAS

100% Guia Regional
52,94% Excursão Nacional / América do Sul
47,06% Atrativo Cultural e Natural

IDIOMAS OFERTADOS

82,35% Idioma materno
08,82% Inglês
08,82% Espanhol
02,94% Francês
02,94% Italiano

SEGMENTOS

38,24% Possuem 02 segmentos
35,29% Possuem 03 segmentos

GUIAS DE TURISMO*



PRINCIPAIS SEGMENTOS

67,65% Cultural
55,88% Sol e Praia
35,29% Ecoturismo
32,35% Aventura
23,53% Náutico

** OFERTA REGULAR ATÉ 2016
COM 34 PROFISSIONAIS
Fonte: CADASTUR MA

MEIOS DE HOSPEDAGEM*



6.935 Unidades Habitacionais
16.421 Leitos
2.273 Leitos Acessíveis

PORTE

84,16% Microempresas
07,69% Pequeno Porte

POLOS TURÍSTICOS

24,89% Lençóis Maranhenses
19,91% Chapada das Mesas
16,29% São Luís
07,69% Munim

CATEGORIAS

49,77% Hotel
40,72% Pousada
03,17% Albergue/Hostel
02,71% Cama e Café
01,36% Resort

DOMINAM

51,35% 01 idioma
29,73% 02 idiomas
18,92% 03 ou mais idiomas

IDIOMAS OFERTADOS

66,52% Idioma materno
26,70% Inglês
19,46% Espanhol
06,33% Francês
03,62% Italiano
01,81% Alemão

** OFERTA REGULAR ATÉ 2016
COM 221 ESTABELECIMENTOS
Fonte: CADASTUR MA

POLOS TURÍSTICOS

53,25% São Luís
06,49% Chapada das Mesas
02,60% Lençóis Maranhenses

CATEGORIAS

70,13% Possuem 01 categoria
29,87% Possuem 02 categorias

ATUAÇÃO

66,23% 02 a 04 tipos de eventos
27,27% 05 tipos de eventos ou mais
06,49% 01 tipo de evento

** OFERTA REGULAR ATÉ 2016
COM 77 ESTABELECIMENTOS
Fonte: CADASTUR MA

PORTE

68,83% Microempresas
25,97% Pequeno Porte

ORGANIZADORAS DE EVENTOS*



PRINCIPAIS CATEGORIAS

68,83% Feiras de Negócios
61,04% Congressos e afins

PRINCIPAIS EVENTOS

84,42% Cultural
79,22% Social
70,13% Comercial
48,05% Esportivo
41,56% Promocional
38,96% Técnico-científico

PARQUE TEMÁTICO*



PORTE

Microempresa

IDIOMA OFERTADO

Idioma materno

** OFERTA REGULAR ATÉ 2016
COM 01 ESTABELECIMENTO
Fonte: CADASTUR MA

POLO TURÍSTICO

Lagos e Campos Floridos

AMBIENTAÇÃO TEMÁTICA

Água
Entretenimento

POLOS TURÍSTICOS

28,71% São Luís
15,84% Chapada das Mesas
13,86% Lençóis Maranhenses
06,93% Cocais
06,93% Munim

ESPECIALIDADES

66,34% Possem 01 especialidade
28,71% Possuem 02 especialidades

DOMINAM

85,72% 01 idioma
07,14% 02 idiomas
07,14% 03 ou mais idiomas

TIPOLOGIA

81,19% Restaurante
05,94% Bar
01,98% Cafeteria

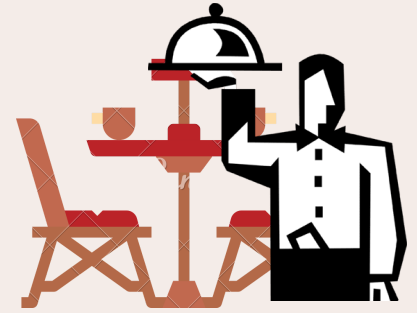
EM DESTAQUE

73,27% Brasileira
47,52% Regional
04,95% Italiana
04,95% Portuguesa

IDIOMAS OFERTADOS

86,14% Idioma materno
11,88% Inglês
01,98% Espanhol
01,98% Francês

RESTAURANTES E SIMILARES*



PORTE

89,11% Microempresas
07,92% Pequeno Porte

** OFERTA REGULAR ATÉ 2016
COM 101 ESTABELECIMENTOS
Fonte: CADASTUR MA

TRANSPORTADORAS TURÍSTICAS*



PORTE

70,77% Microempresas
12,31% Pequeno Porte

POLOS TURÍSTICOS

47,69% São Luís
18,46% Chapada das Mesas
06,15% Lençóis Maranhenses
03,08% Cocais
03,08% Floresta dos Guarás

VEÍCULOS / EMBARCAÇÕES

53,01% / 42,86% - Polo São Luís
20,68% / -% - Polo Chapada das Mesas
06,02% / 14,29% - Polo Lençóis Maranhenses

ATUAÇÃO

46,15% 01 modalidade
38,46% 03 ou mais
12,31% 02 modalidades

PRINCIPAIS MODALIDADES

64,62% Traslado
55,38% Pacote de Viagem
49,23% Passeio Local
35,38% Especial

** OFERTA REGULAR ATÉ 2016
COM 65 EMPRESAS
Fonte: CADASTUR MA

PROCEDIMENTO METODOLÓGICO



Os dados são referentes aos estabelecimentos registrados no Cadastro de Prestadores de Serviços Turísticos do Ministério do Turismo - CADASTUR do estado do Maranhão em situação regular que ficam ativos por 02 anos para pessoas jurídicas e 05 anos para guias de turismo. Após a coleta é realizada a tabulação e análise conforme as flutuações da oferta turística local.

ANÁLISE TÉCNICA

Coordenação Executiva
Cadastro de Prestadores de Serviços Turísticos
Superintendência de Infraestrutura e Regionalização
Secretaria de Estado do Turismo do Maranhão