

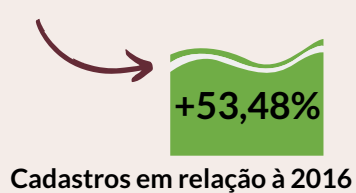
BOLETIM DO TURISMO

ESTABELECIMENTOS TURÍSTICOS REGULARES - 2017

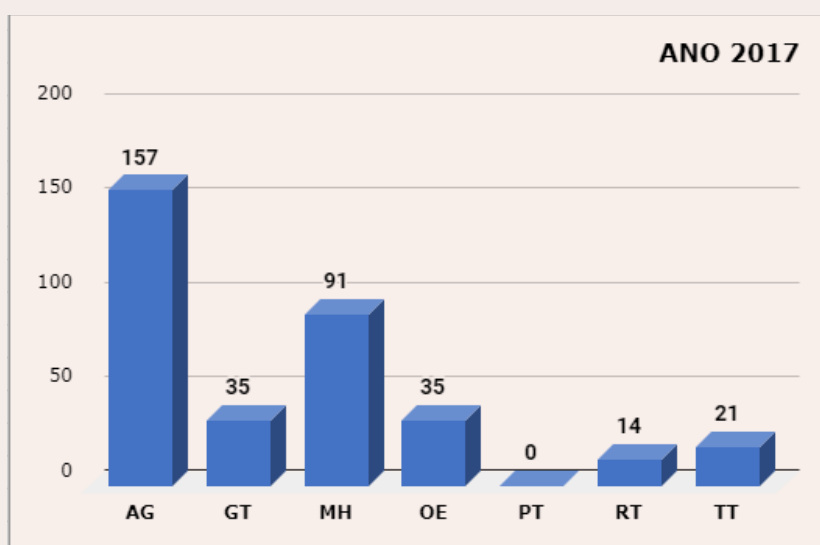
DEMONSTRATIVO ANUAL DE CADASTROS

353

EMPREENDIMENTOS TURÍSTICOS



Fonte: CADASTUR MA



LEGENDA

AG - Agências de Turismo
GT - Guias de Turismo
MH - Meios de Hospedagem

OE - Organizadoras de Eventos
PT - Parques Temáticos
RT - Restaurantes, Bares e Similares
TT - Transportadoras Turísticas

AGÊNCIAS DE TURISMO*



** OFERTA REGULAR ATÉ 2017
COM 237 ESTABELECIMENTOS
Fonte: CADASTUR MA

PORTE

91,56% Microempresas
04,22% Pequeno Porte

CATEGORIAS

75,53% Agências de Viagens
24,47% Operadoras de Turismo

POLOS TURÍSTICOS

40,93% São Luís
26,58% Lençóis Maranhenses
19,83% Chapada das Mesas

SEGMENTOS

70,04% Possuem 03 ou mais

PRINCIPAIS SEGMENTOS

54,85% Ecoturismo
39,66% Aventura
37,55% Sol e Praia
34,18% Cultural
33,33% Negócios e Eventos

POLOS TURÍSTICOS

65,15% São Luís
12,12% Chapada das Mesas
12,12% Lençóis Maranhenses

CATEGORIAS

42,42% 01 categoria
30,30% 03 ou mais
27,27% 02 categorias

SEGMENTOS

72,73% Possuem 03 segmentos

** OFERTA REGULAR ATÉ 2017
COM 66 PROFISSIONAIS
Fonte: CADASTUR MA

GÊNERO

51,52% Feminino
48,48% Masculino

PRINCIPAIS CATEGORIAS

95,45% Guia Regional
42,42% Excursão Nacional / América do Sul
28,79% Atrativo Cultural e Natural

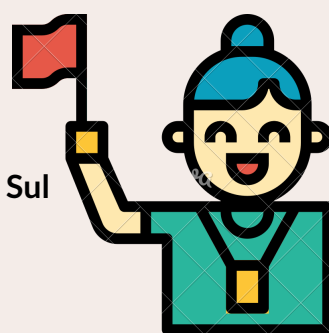
PRINCIPAIS SEGMENTOS

68,18% Cultural
50,00% Ecoturismo
40,91% Aventura
15,15% Náutico

DOMINAM

73,33% 01 idioma
26,67% 02 idiomas

GUIAS DE TURISMO*



IDIOMAS OFERTADOS

75,76% Idioma materno
15,15% Inglês
09,09% Espanhol
03,03% Francês
01,52% Italiano

MEIOS DE HOSPEDAGEM*



7.450 Unidades Habitacionais
17.671 Leitos
2.407 Leitos Acessíveis

** OFERTA REGULAR ATÉ 2017
COM 244 ESTABELECIMENTOS
Fonte: CADASTUR MA

PORTE

84,84% Microempresas
07,38% Pequeno Porte

POLOS TURÍSTICOS

25,82% Lençóis Maranhenses
20,90% Chapada das Mesas
15,16% São Luís
06,97% Munim
06,15% Floresta dos Guarás

CATEGORIAS

48,36% Hotel
40,57% Pousada
03,69% Albergue/Hostel
03,96% Cama e Café
01,23% Resort

DOMINAM

52,50% 01 idioma
30,00% 02 idiomas
17,50% 03 ou mais idiomas

IDIOMAS OFERTADOS

67,21% Idioma materno
26,64% Inglês
18,44% Espanhol
05,74% Francês
03,28% Italiano
01,64% Alemão

POLOS TURÍSTICOS

54,65% São Luís
08,14% Chapada das Mesas
02,33% Lençóis Maranhenses

CATEGORIAS

68,60% Possuem 01 categoria
31,40% Possuem 02 categorias

ATUAÇÃO

62,79% 02 a 04 tipos de eventos
30,23% 05 tipos de eventos ou mais
06,98% 01 tipo de evento

** OFERTA REGULAR ATÉ 2017
COM 86 ESTABELECIMENTOS
Fonte: CADASTUR MA

PORTE

70,93% Microempresas
24,42% Pequeno Porte

PRINCIPAIS CATEGORIAS

68,60% Feiras de Negócios
62,79% Congressos e afins

PRINCIPAIS EVENTOS

84,88% Cultural
69,77% Comercial
67,44% Social
55,81% Promocional
51,16% Esportivo
38,37% Técnico-científico



PARQUE TEMÁTICO*



PORTE

Microempresa

IDIOMA OFERTADO

Idioma materno

** OFERTA REGULAR ATÉ 2017
COM 01 ESTABELECIMENTO
Fonte: CADASTUR MA

POLO TURÍSTICO

Lagos e Campos Floridos

AMBIENTAÇÃO TEMÁTICA

Água
Entretenimento

POLOS TURÍSTICOS

30,00% São Luís
16,67% Chapada das Mesas
15,00% Lençóis Maranhenses
09,17% Munim
07,50% Floresta dos Guarás

ESPECIALIDADES

65,00% Possem 01 especialidade
30,00% Possuem 02 especialidades

DOMINAM

86,67% 01 idioma
06,67% 02 idiomas
06,67% 03 ou mais idiomas

TIPOLOGIA

80,00% Restaurante
06,67% Bar
03,33% Cafeteria

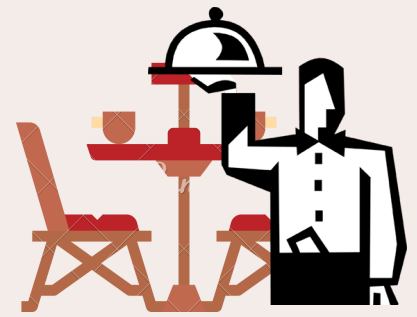
EM DESTAQUE

73,33% Brasileira
46,67% Regional
06,67% Portuguesa
04,17% Italiana

IDIOMAS OFERTADOS

87,50% Idioma materno
10,83% Inglês
01,67% Espanhol
01,67% Francês

RESTAURANTES E SIMILARES*

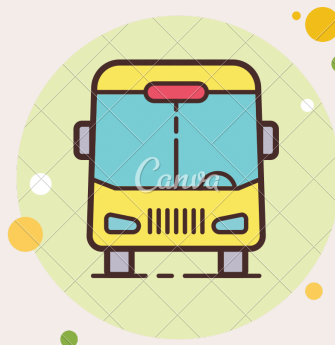


PORTE

90,00% Microempresas
07,50% Pequeno Porte

** OFERTA REGULAR ATÉ 2017
COM 120 ESTABELECIMENTOS
Fonte: CADASTUR MA

TRANSPORTADORAS TURÍSTICAS*



PORTE

72,46% Microempresas
11,59% Pequeno Porte

POLOS TURÍSTICOS

53,85% São Luís
17,39% Chapada das Mesas
05,80% Lençóis Maranhenses
02,90% Cocais
02,90% Floresta dos Guarás

VEÍCULOS / EMBARCAÇÕES

53,70% / 42,86% - Polo São Luís
20,37% / -% - Polo Chapada das Mesas
05,93% / 14,29% - Polo Lençóis Maranhenses

ATUAÇÃO

44,93% 01 modalidade
39,13% 03 ou mais
13,04% 02 modalidades

PRINCIPAIS MODALIDADES

68,12% Traslado
55,07% Pacote de Viagem
50,72% Passeio Local
34,78% Especial

** OFERTA REGULAR ATÉ 2017
COM 69 EMPRESAS
Fonte: CADASTUR MA

PROCEDIMENTO METODOLÓGICO



Os dados são referentes aos estabelecimentos registrados no Cadastro de Prestadores de Serviços Turísticos do Ministério do Turismo - CADASTUR do estado do Maranhão em situação regular que ficam ativos por 02 anos para pessoas jurídicas e 05 anos para guias de turismo. Após a coleta é realizada a tabulação e análise conforme as flutuações da oferta turística local.

ANÁLISE TÉCNICA

Coordenação Executiva
Cadastro de Prestadores de Serviços Turísticos
Superintendência de Infraestrutura e Regionalização
Secretaria de Estado do Turismo do Maranhão